

DOCUMENT DE
BON USAGE À
DESTINATION
DU PATIENT



Brochure d'aide à l'auto-administration

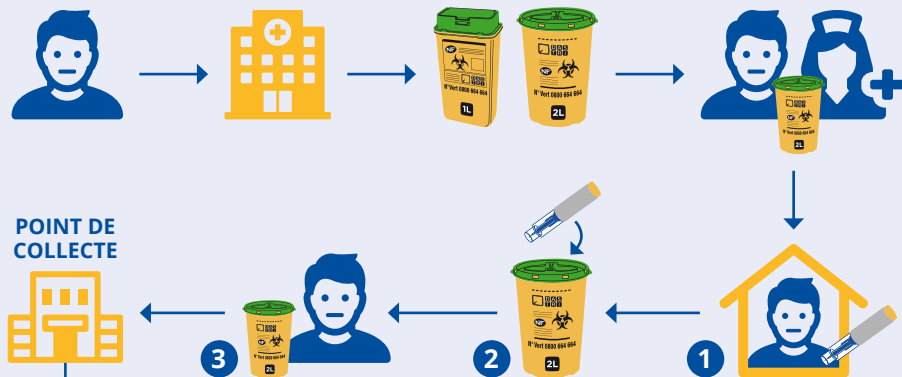
METOJECT® solution injectable de méthotrexate en stylo prérempli

ÉTAPE 3

ÉLIMINER SES DÉCHETS^{1,2,3}

- 1 Avant de jeter le stylo, **vérifiez qu'il ne reste plus de liquide visible dans le stylo**, au fond de la zone de contrôle transparente. Si du liquide reste dans le stylo, c'est que la dose n'a pas totalement été injectée ; consultez alors votre médecin.¹
- 2 **Jetez le stylo dans la boîte à aiguilles adaptée**, disponible gratuitement en pharmacie pour les patients.²
- 3 Une fois votre boîte pleine, **fermez-la définitivement et remettez-la au personnel d'un point de collecte**.^{2,3}

Que faire de vos déchets de soins perforants ?⁴



Trouvez le point de collecte le plus proche de chez vous sur³ : <https://www.dastri.fr/nous-collectons/>

Pour tout problème ou question, veuillez contacter votre médecin, pharmacien ou infirmier/ère.

1 Notice d'information de l'utilisateur du produit METOJECT® solution injectable en stylo prérempli. 2 Legifrance. JORF n°0248 du 24 octobre 2010 page 19127 texte n° 18 - Décret n° 2010-1263 du 22 octobre 2010 relatif à l'élimination des déchets d'activités de soins à risques infectieux produits par les patients en auto-traitement, NOR: SASP1020413D (Version consolidée au 11 juillet 2016) [en ligne]. Disponible sur : <https://www.legifrance.gouv.fr/affichTexte.do?cidTexte=LEGITEXT000022958383&dateTexte=20160711> (consulté le 18/12/2020). 3 Dastri. Vous triez, Nous collectons, Géo-localisation des points de collecte [en ligne]. Disponible sur : <https://www.dastri.fr/nous-collectons/> (consulté le 18/12/2020). 4 Dastri. PATIENTS EN AUTO-TRAITEMENT : QUE FAIRE DE VOS DÉCHETS DE SOINS PERFORANTS ? (12.2013). [Poster] Disponible sur : <https://www.dastri.fr/> (consulté le 18/12/2020).

COMMENT INJECTER MA THÉRAPIE SOUS-CUTANÉE EN STYLO PRÉREMPLI EN 3 ÉTAPES ?

Cette fiche reprend les grandes étapes nécessaires à connaître avant de vous injecter votre thérapie en stylo prérempli.

! 1 SEULE INJECTION PAR SEMAINE¹

Votre jour d'injection



lun. mar. mer. jeu. ven. sam. dim.

.....



ÉTAPE 1

QUELQUES CONSEILS AVANT DE COMMENCER¹

Veuillez consulter la notice d'utilisation de METOJECT® solution injectable de méthotrexate en stylo prérempli contenue dans votre boîte.

Apprenez à connaître le STYLO PRÉREMPLI METOJECT®

Bouton poussoir

Zone de prise en main

Zone de contrôle transparente

Capuchon



Avec le capuchon avant l'injection



Après avoir retiré le capuchon avant l'injection



Après l'injection

Pliez ici

Préparez l'injection



● Lavez-vous les mains très soigneusement.

● Sortez le dispositif (stylo) de son emballage.

● Vérifiez l'intégrité du stylo avant de l'utiliser :

• Si le stylo semble avoir été endommagé, ne l'utilisez sous aucun prétexte. Utilisez un autre stylo et informez votre médecin, pharmacien ou infirmier/ère de ce problème.

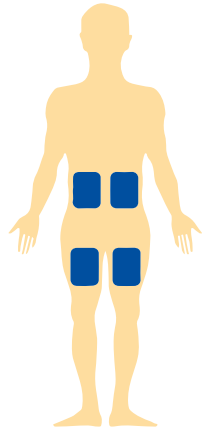
• Si une petite **bulle d'air est visible** dans la zone de contrôle transparente, **cela n'a aucun impact sur votre dose et ne constitue aucun danger**.

• Si vous n'êtes pas en mesure de bien voir ou de vérifier le dispositif de manière suffisamment minutieuse avant l'injection, demandez à l'un de vos proches de vous y aider.

BU 22 02



Choisir son site d'injection



Les zones les plus appropriées pour l'injection sont :

- Le ventre à distance du nombril
- Le haut des cuisses
- Si l'un de vos proches vous fait l'injection, il est également possible de pratiquer l'injection **sur l'arrière de votre bras**, juste en dessous de l'épaule.
- **Alternez les zones d'injection** avec chaque injection, ainsi vous réduirez au maximum les risques de réaction au point d'injection.
- **Ne pratiquez jamais l'injection sur une zone douloureuse**, couverte de bleus, de rougeurs ou dure au toucher ou sur une zone présentant des cicatrices ou des vergetures. Si vous souffrez de psoriasis, il est important de **ne pas injecter le produit sur une plaque de psoriasis**, une zone où la peau est épaissie, rouge ou squameuse ou si elle présente des lésions.

ÉTAPE 2

INJECTER SA THÉRAPIE EN SOUS-CUTANÉE¹



- **Désinfectez la zone d'injection choisie** à l'aide d'un coton imbibé d'alcool.
- **Saisissez le stylo** d'une main au niveau de la zone de prise en main du stylo prévue à cet effet.
- Ne retirez pas le capuchon avant d'être prêt(e) à procéder à l'injection.



- Utilisez votre autre main pour **retirer le capuchon d'un coup sec dans l'axe du stylo**. L'embout protecteur de l'aiguille descend automatiquement dès que le capuchon est retiré. Si cela ne se produit pas, utilisez un autre stylo et informez votre médecin, pharmacien ou infirmier/ère de ce problème.
- N'actionnez pas le bouton poussoir avant d'être totalement prêt(e) à procéder à l'injection. Si vous n'arrivez pas à retirer le capuchon, demandez à l'un de vos proches de vous y aider.

REMARQUE : une fois le capuchon retiré, vous devez procéder à l'injection dans les plus brefs délais

Placez ici



- Avec votre main libre, **formez un pli cutané** entre le pouce et l'index sur la zone choisie pour l'injection une fois nettoyée.

- Vous devez **maintenir le pli pendant toute la durée de l'injection** et ne relâcher la peau qu'une fois l'injection terminée et le stylo retiré.



- Positionnez **l'extrémité transparente du stylo** (partie où se trouvait initialement le capuchon) **perpendiculairement** au pli cutané.

⚠ N'appuyez pas sur le bouton poussoir, mais plaquez le stylo fermement contre votre peau afin de déverrouiller le bouton poussoir

- Si vous n'arrivez pas à positionner le stylo de manière à déverrouiller le bouton poussoir, demandez à l'un de vos proches de vous y aider.



- **Tout en maintenant fermement le stylo contre la peau, appuyez à présent sur le bouton poussoir avec votre pouce.**

- Vous entendrez un petit déclic indiquant le début de l'injection. **Maintenez le stylo en place**, sur le pli cutané, jusqu'à ce que l'intégralité du produit ait été injectée. Ce processus peut prendre **jusqu'à 5 secondes**.

REMARQUE : Ne retirez pas le stylo prérempli de votre peau avant la fin de l'injection, afin d'être sûr(e) que l'intégralité de la dose a été injectée. Si aucun produit n'est injecté, relâchez le bouton et vérifiez que le stylo est bien plaqué contre la peau et appuyez fortement sur le bouton poussoir. Si vous avez des troubles de l'audition, comptez 5 secondes à partir du moment où vous avez actionné le bouton poussoir avant de retirer le stylo du point d'injection.



- **Retirez le stylo du point d'injection**, toujours perpendiculairement à la surface de votre peau (remontez le stylo de manière verticale).

- **L'embout de protection va automatiquement se mettre en place autour de l'aiguille**, se verrouiller et vous protéger ainsi de l'aiguille.

- En cas de léger saignement, mettez un pansement adhésif.

DÉCLARATION DES EFFETS INDÉSIRABLES

Si vous ressentez un quelconque effet indésirable, parlez-en à votre médecin, pharmacien ou infirmier/ère. Vous pouvez également déclarer les effets indésirables directement via : signalement.social-sante.gouv.fr

BU 22 02

*Information médicale /
Pharmacovigilance /
Réclamations qualité :
infomed@medac.fr*

medac - SAS au capital de 40 000 euros
RCS LYON 530 641 042
23 rue Pierre Gilles de Gennes 69007 LYON
+ 33 (0)4 37 66 14 70 - www.medac.fr

medac